

*** 被保険者 4人 と 5人 比較 ***

国民健康保険料 I

被保険者数 (人)
 固定資産評価(万円)
 課税限度額 (万円)
 均等割 (円)
 平等割 (円) 1世帯あたり

4
 0 資産割基礎額

所得 (万円)		0	10	20	33	40	50	57.5	60	68	80	90	100	103	110	120
所得割額 (医療:%)	6.6	0.0	0.0	0.0	0.0	0.5	1.1	1.6	1.8	2.3	3.1	3.8	4.4	4.6	5.1	5.7
(後期:%)	2.4	0.0	0.0	0.0	0.0	0.2	0.4	0.6	0.6	0.8	1.1	1.4	1.6	1.7	1.8	2.1
(介護:%)	2.1	0.0	0.0	0.0	0.0	0.1	0.4	0.5	0.6	0.7	1.0	1.2	1.4	1.5	1.6	1.8
資産割額 (医療:%)	0	0.0	0.0	0.0	0.0	0.0	0.0	0.0	0.0	0.0	0.0	0.0	0.0	0.0	0.0	0.0
(後期:%)	0	0.0	0.0	0.0	0.0	0.0	0.0	0.0	0.0	0.0	0.0	0.0	0.0	0.0	0.0	0.0
(介護:%)	0	0.0	0.0	0.0	0.0	0.0	0.0	0.0	0.0	0.0	0.0	0.0	0.0	0.0	0.0	0.0
均等割額 (万円)	17.8	17.8	17.8	17.8	17.8	17.8	17.8	17.8	17.8	17.8	17.8	17.8	17.8	17.8	17.8	17.8
平等割額 (万円)	3.1	3.1	3.1	3.1	3.1	3.1	3.1	3.1	3.1	3.1	3.1	3.1	3.1	3.1	3.1	3.1
保険料 (万円)	20.9	20.9	20.9	20.9	21.7	22.8	23.6	23.9	24.8	26.1	27.2	28.3	28.7	29.4	30.5	
保険料(軽減後)(万円)	6.26	6.26	6.26	6.26	11.22	12.33	13.16	13.44	14.33	15.66	16.77	17.88	18.21	18.99	20.10	
負担率(=保険料/所得)(%)		62.64	31.32	18.98	28.04	24.65	22.89	22.4	21.07	19.57	18.63	17.88	17.68	17.26	16.75	
減免率 (%)		0.7	0.7	0.7	0.7	0.5	0.5	0.5	0.5	0.5	0.5	0.5	0.5	0.5	0.5	0.5

国民健康保険料 I

被保険者数 (人) 5 課税限度額(万円)
 均等割 (円)
 平等割 (円)

所得 (万円)		0	10	20	33	40	50	57.5	60	68	80	90	100	103	110	120
所得割額 (医療:%)	6.6	0.0	0.0	0.0	0.0	0.5	1.1	1.6	1.8	2.3	3.1	3.8	4.4	4.6	5.1	5.7
(後期:%)	2.4	0.0	0.0	0.0	0.0	0.2	0.4	0.6	0.6	0.8	1.1	1.4	1.6	1.7	1.8	2.1
(介護:%)	2.1	0.0	0.0	0.0	0.0	0.1	0.4	0.5	0.6	0.7	1.0	1.2	1.4	1.5	1.6	1.8
資産割額 (医療:%)	0	0.0	0.0	0.0	0.0	0.0	0.0	0.0	0.0	0.0	0.0	0.0	0.0	0.0	0.0	0.0
(後期:%)	0	0.0	0.0	0.0	0.0	0.0	0.0	0.0	0.0	0.0	0.0	0.0	0.0	0.0	0.0	0.0
(介護:%)	0	0.0	0.0	0.0	0.0	0.0	0.0	0.0	0.0	0.0	0.0	0.0	0.0	0.0	0.0	0.0
均等割額 (万円)	22.2	22.2	22.2	22.2	22.2	22.2	22.2	22.2	22.2	22.2	22.2	22.2	22.2	22.2	22.2	22.2
平等割額 (万円)	3.1	3.1	3.1	3.1	3.1	3.1	3.1	3.1	3.1	3.1	3.1	3.1	3.1	3.1	3.1	3.1
医療分	4.3	4.3	4.3	4.3	7.7	8.3	8.8	9.0	9.5	10.3	11.0	11.6	11.8	12.3	12.9	
後期分	1.5	1.5	1.5	1.5	2.6	2.9	3.0	3.1	3.3	3.6	3.8	4.1	4.1	4.3	4.5	
介護分	1.8	1.8	1.8	1.8	3.1	3.4	3.5	3.6	3.7	4.0	4.2	4.4	4.5	4.6	4.8	
保険料(個別より)	7.6	7.6	7.6	7.6	13.4	14.5	15.4	15.7	16.5	17.9	19.0	20.1	20.4	21.2	22.3	
保険料 (万円)	25.3	25.3	25.3	25.3	26.1	27.2	28.0	28.3	29.2	30.5	31.6	32.8	33.1	33.9	35.0	
保険料(軽減後)(万円)	7.60	7.60	7.60	7.60	13.44	14.55	15.38	15.66	16.55	17.88	18.99	20.10	20.43	21.21	22.32	
負担率(=保険料/所得)(%)		75.96	37.98	23.02	33.59	29.09	26.75	26.1	24.33	22.35	21.1	20.1	19.83	19.28	18.6	
減免率 (%)		0.7	0.7	0.7	0.7	0.5	0.5	0.5	0.5	0.5	0.5	0.5	0.5	0.5	0.5	0.5

保険料 I (平成27年度) から 保険料 II (平成28年度) 時のアップ額、率

所得 (万円)		0.001	10	20	33	40	50	57.5	60	68	80	90	100	103	110	120
アップ額Ⅲ (万円)		1.33	1.33	1.33	1.33	2.22	2.22	2.22	2.22	2.22	2.22	2.22	2.22	2.22	2.22	2.22
アップ率Ⅲ (%)		21.3	21.3	21.3	21.3	19.8	18.0	16.9	16.5	15.5	14.2	13.2	12.4	11.7	11.0	

① : 7割軽減の影響、所得≤33万円以下 ② : 5割軽減の影響、所得≤33

所得 (万円)		0.001	10	20	33	40	50	57.5	60	68	80	90	100	103	110	120
(I)世帯負担率 (%)	0.00E+00	62.6	31.3	19.0	28.0	24.7	22.9	22.4	21.1	19.6	18.6	17.9	17.7	17.3	16.7	
(II)世帯負担率 (%)	0.00E+00	76.0	38.0	23.0	33.6	29.1	26.7	26.1	24.3	22.3	21.1	20.1	19.8	19.3	18.6	
被保険者率 (%)	16.73721	18.3445	19.74	21.27	21.96	22.79	23.3	23.45	23.86	24.29	24.49	24.56	24.55	24.5	24.32	
滞納率 (%)	9.150843	9.56789	9.952	10.4	10.62	10.91	11.1	11.16	11.35	11.58	11.75	11.88	11.92	11.99	12.07	
共済組合世帯 (7.83%本人1/2)	3.915	3.915	3.915	3.915	3.915	3.915	3.915	3.915	3.915	3.915	3.915	3.915	3.915	3.915	3.915	
健保組合世帯 (8%本人1/2)	4	4	4	4	4	4	4	4	4	4	4	4	4	4	4	
協会けんぽ世帯 (10%本人1/2)	5	5	5	5	5	5	5	5	5	5	5	5	5	5	5	

所得 (万円)		0.001	10	20	33	40	50	57.5	60	68	80	90	100	103	110	120
(I)世帯負担金(万円)	0.0	6.3	6.3	6.3	11.2	12.3	13.2	13.4	14.3	15.7	16.8	17.9	18.2	19.0	20.1	
(II)世帯負担金(万円)	0.0	7.6	7.6	7.6	13.4	14.5	15.4	15.7	16.5	17.9	19.0	20.1	20.4	21.2	22.3	
共済組合世帯 (7.83%本人1/2)	0.0	0.4	0.8	1.3	1.6	2.0	2.3	2.3	2.7	3.1	3.5	3.9	4.0	4.3	4.7	
健保組合世帯 (8%本人1/2)	0.0	0.4	0.8	1.3	1.6	2.0	2.3	2.4	2.7	3.2	3.6	4.0	4.1	4.4	4.8	
協会けんぽ世帯 (10%本人1/2)	0.0	0.5	1.0	1.7	2.0	2.5	2.9	3.0	3.4	4.0	4.5	5.0	5.2	5.5	6.0	

所得 (万円)		0.001	10	20	33	40	50	57.5	60	68	80	90	100	103	110	120
(II)-(I)	(万円)	0.0	1.3	1.3	1.3	2.2	2.2	2.2	2.2	2.2	2.2	2.2	2.2	2.2	2.2	2.2

*** 被保険者 4人 と 5人 比較 ***

2020.7.26

小暮

後期分 : 19		介護分 : 16		基準額=A+B*(被保険者数)										
後期分 : 8,400		介護分 : 10,800		7割軽減 A : 33 万円										
後期分 : 7,200		介護分 : 6,000		5割/2割 B(5割/2割): 28.5 52 万円										
350	400	450	500	550	600	650	700	750	800	850	900	950	1000	1500
20.9	24.2	27.5	30.8	34.1	37.4	40.7	44.0	47.3	50.6	53.9	57.2	60.5	63.8	96.8
7.6	8.8	10.0	11.2	12.4	13.6	14.8	16.0	17.2	18.4	19.6	20.8	22.0	23.2	35.2
6.7	7.7	8.8	9.8	10.9	11.9	13.0	14.0	15.1	16.1	17.2	18.2	19.3	20.3	30.8
0.0	0.0	0.0	0.0	0.0	0.0	0.0	0.0	0.0	0.0	0.0	0.0	0.0	0.0	0.0
0.0	0.0	0.0	0.0	0.0	0.0	0.0	0.0	0.0	0.0	0.0	0.0	0.0	0.0	0.0
0.0	0.0	0.0	0.0	0.0	0.0	0.0	0.0	0.0	0.0	0.0	0.0	0.0	0.0	0.0
17.8	17.8	17.8	17.8	17.8	17.8	17.8	17.8	17.8	17.8	17.8	17.8	17.8	17.8	17.8
3.1	3.1	3.1	3.1	3.1	3.1	3.1	3.1	3.1	3.1	3.1	3.1	3.1	3.1	3.1
56.1	61.6	67.2	72.7	78.3	83.0	87.5	90.9	94.2	96.0	96.0	96.0	96.0	96.0	96.0
56.07	61.62	67.17	72.72	78.27	82.99	87.49	90.90	94.20	96.00	96.00	96.00	96.00	96.00	96.00
16.02	15.4	14.93	14.54	14.23	13.83	13.46	12.99	12.56	12	11.29	10.67	10.11	9.6	6.4
0	0	0	0	0	0	0	0	0	0	0	0	0	0	0

2015.11.9

小暮

後期分 : 19		介護分 : 16		基準額=A+B*(被保険者数)										
後期分 : 8,400		介護分 : 10,800		7割軽減 A : 33 万円										
後期分 : 7,200		介護分 : 6,000		5割/2割 B(5割/2割): 28.5 52 万円										
350	400	450	500	550	600	650	700	750	800	850	900	950	1000	1500
20.9	24.2	27.5	30.8	34.1	37.4	40.7	44.0	47.3	50.6	53.9	57.2	60.5	63.8	96.8
7.6	8.8	10.0	11.2	12.4	13.6	14.8	16.0	17.2	18.4	19.6	20.8	22.0	23.2	35.2
6.7	7.7	8.8	9.8	10.9	11.9	13.0	14.0	15.1	16.1	17.2	18.2	19.3	20.3	30.8
0.0	0.0	0.0	0.0	0.0	0.0	0.0	0.0	0.0	0.0	0.0	0.0	0.0	0.0	0.0
0.0	0.0	0.0	0.0	0.0	0.0	0.0	0.0	0.0	0.0	0.0	0.0	0.0	0.0	0.0
0.0	0.0	0.0	0.0	0.0	0.0	0.0	0.0	0.0	0.0	0.0	0.0	0.0	0.0	0.0
22.2	22.2	22.2	22.2	22.2	22.2	22.2	22.2	22.2	22.2	22.2	22.2	22.2	22.2	22.2
3.1	3.1	3.1	3.1	3.1	3.1	3.1	3.1	3.1	3.1	3.1	3.1	3.1	3.1	3.1
35.3	38.6	41.9	45.2	48.5	51.8	55.1	58.4	61.0	61.0	61.0	61.0	61.0	61.0	61.0
12.5	13.7	14.9	16.1	17.3	18.5	19.0	19.0	19.0	19.0	19.0	19.0	19.0	19.0	19.0
12.7	13.7	14.8	15.8	16.0	16.0	16.0	16.0	16.0	16.0	16.0	16.0	16.0	16.0	16.0
60.5	66.1	71.6	77.2	81.9	86.4	90.1	93.4	96.0	96.0	96.0	96.0	96.0	96.0	96.0
60.5	66.1	71.6	77.2	81.9	86.4	90.1	93.4	96.0	96.0	96.0	96.0	96.0	96.0	96.0
60.51	66.06	71.61	77.16	81.85	86.35	90.12	93.42	96.00	96.00	96.00	96.00	96.00	96.00	96.00
17.29	16.51	15.91	15.43	14.88	14.39	13.86	13.35	12.8	12	11.29	10.67	10.11	9.6	6.4
0	0	0	0	0	0	0	0	0	0	0	0	0	0	0

350	400	450	500	550	600	650	700	750	800	850	900	950	1000	1500
4.44	4.44	4.44	4.44	3.58	3.36	2.63	2.52	1.80	0.00	0.00	0.00	0.00	0.00	0.00
7.9	7.2	6.6	6.1	4.6	4.0	3.0	2.8	1.9	0.0	0.0	0.0	0.0	0.0	0.0

350	400	450	500	550	600	650	700	750	800	850	900	950	1000	1500
16.0	15.4	14.9	14.5	14.2	13.8	13.5	13.0	12.6	12.0	11.3	10.7	10.1	9.6	6.4
17.3	16.5	15.9	15.4	14.9	14.4	13.9	13.3	12.8	12.0	11.3	10.7	10.1	9.6	6.4
9.03														
7.52	5.288	2.767												
3.915	3.915	3.915	3.915	3.915	3.915	3.915	3.915	3.915	3.915	3.915	3.915	3.915	3.915	3.915
4	4	4	4	4	4	4	4	4	4	4	4	4	4	4
5	5	5	5	5	5	5	5	5	5	5	5	5	5	5

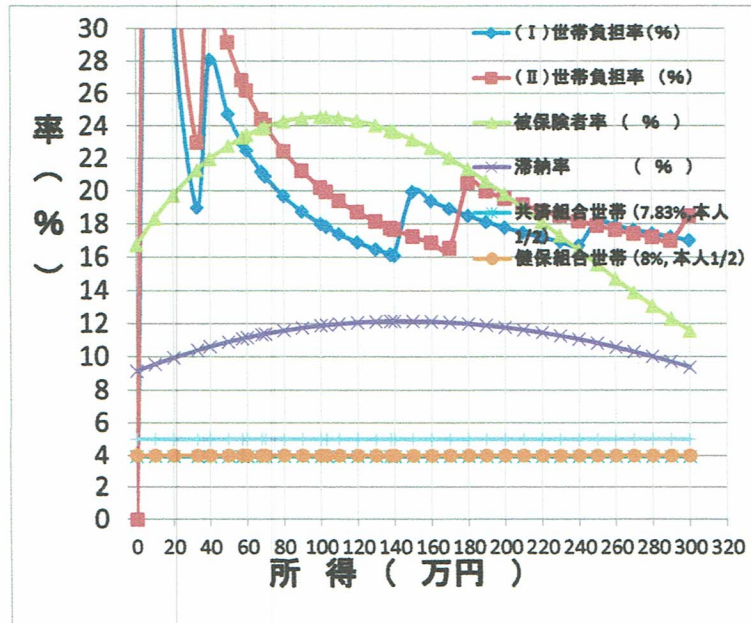
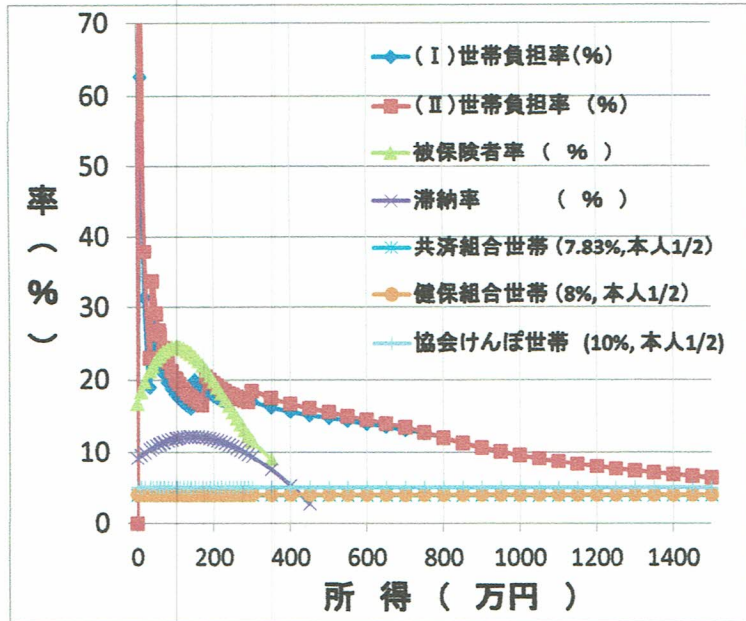
350	400	450	500	550	600	650	700	750	800	850	900	950	1000	1500
56.1	61.6	67.2	72.7	78.3	83.0	87.5	90.9	94.2	96.0	96.0	96.0	96.0	96.0	96.0
60.5	66.1	71.6	77.2	81.9	86.4	90.1	93.4	96.0	96.0	96.0	96.0	96.0	96.0	96.0
13.7	15.7	17.6	19.6	21.5	23.5	25.4	27.4	29.4	31.3	33.3	35.2	37.2	39.2	58.7
14.0	16.0	18.0	20.0	22.0	24.0	26.0	28.0	30.0	32.0	34.0	36.0	38.0	40.0	60.0
17.5	20.0	22.5	25.0	27.5	30.0	32.5	35.0	37.5	40.0	42.5	45.0	47.5	50.0	75.0

350	400	450	500	550	600	650	700	750	800	850	900	950	1000	1500
4.4	4.4	4.4	4.4	3.6	3.4	2.6	2.5	1.8	0.0	0.0	0.0	0.0	0.0	0.0

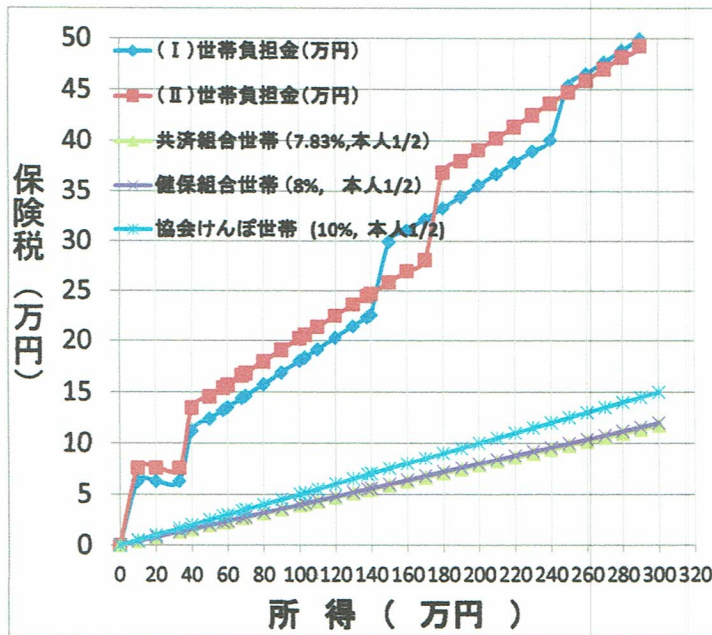
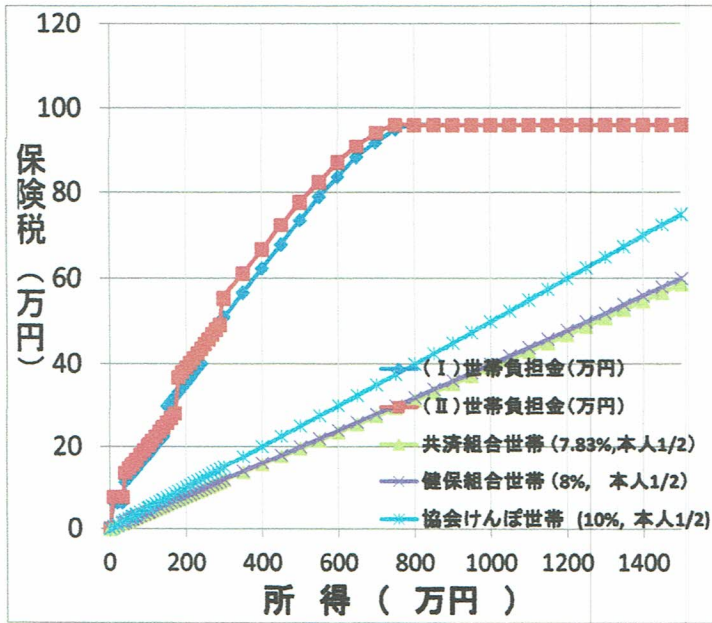
(I)
 被保険者数 (人)
 4
 固定資産評価(万円)
 0
 資産割基礎額率(%)
 1.456

(II)
 被保険者数 (人)
 5

*** 被保険者 4人 と 5人 比較 ***



*** 被保険者 4人 と 5人 比較 ***



*** 被保険者 4人と5人比較 ***